



令和2年度 商工会マンスリー12月号

池田町商工会
会員数 542件(R2.11.30現在)
TEL45-8000 FAX45-8186
E-mail: ikeda@ml.gifushoko.or.jp

イベント事業

『年末大売り出し』事業展開中！

毎年恒例の「年末年始大感謝祭」が感染症拡大防止の観点から中止となり、今年度は「年末大売り出し(大抽選会)」が12/1からスタートしました。44店舗の参加加盟店により実施しておりますので、会員の皆様もお買い物は町内で利用していただきますようよろしくお願いいたします。

- ☆事業名 年末大売り出し(大抽選会)
- ☆売出期間 令和2年12月1日(火)～12月27日(日) 【27日間】
- ☆売出方法 期間中お買い物1,000円毎に「抽選応募券」1枚進呈。お客様は加盟店設置の抽選箱に応募し完了。
- ☆抽選方法 加盟店は抽選応募券が入った箱を期日までに商工会へ持参していただきます。後日抽選会を実施し、当選者には当選通知を郵送。当選者は商品を商工会に取りに来てもらいます。
- ☆商品内容 当選者約150名の方に、加盟店で利用できる商品券や、家電、食料品、生活用品など豪華賞品をプレゼント！



お知らせ

『商工会関連事業』の中止について

新型コロナウイルス感染症拡大防止の観点により、例年実施しております下記の事業について、今年度は中止になりましたのでお知らせいたします。

- ・会員レクリエーション 京都参拝

今年度は新型コロナウイルス感染症の影響により、思うように事業が開催できず会員の皆様にはご迷惑をおかけしております。また東京・大阪の都会だけでなく、気温の下がってきた北海道においても感染拡大が続いており、全国的に新型コロナ感染の第3波が到来していると言われています。これから寒くなり、インフルエンザの流行と併せて体調管理には十分注意して下さい。



情報

商工会の『WEBセミナー』を利用して経営に役立てよう

WEBセミナーは、インターネットで映像コンテンツを視聴することにより、様々な経営情報が取得できるサービスです。何時でも、何処でも、好きなだけご利用いただけます。

【ご利用方法】

- ①池田町商工会のホームページに貼られたバナーをクリック。
- ②専用IDとパスワードを入力します。
- ③250タイトル以上のセミナーが無料で視聴可能。

ログインID	4041	パスワード	4041
--------	------	-------	------

金融

金利情報(日本政策金融公庫)

令和2年11月30日現在

制度名	利率(年)	貸付限度額	貸付期間	備考
マル経	1.21%	2,000万円	運転7年以内(据置1年以内) 設備10年以内(据置2年以内)	無担保・無保証人 商工会長の推薦が必要
コロナマル経	3年間は実質無利子	上記と別枠で 1,000万円	運転7年以内(据置3年以内) 設備10年以内(据置4年以内)	新型コロナウイルスの影響を受け売上が対前年同月5%以上減少の方
普通貸付	※	4,800万円	運転5年以内(据置1年以内) 設備10年以内(据置2年以内)	※お使いみち、ご返済期間・担保・保証人の有無によって異なる利率が適用されます。
コロナ特別貸付	3年間は実質無利子	8,000万円	運転15年以内(据置5年以内) 設備20年以内(据置5年以内)	新型コロナウイルスの影響を受け売上が対前年同月5%以上減少の方

行事予定

行事予定

- 12月 3日(木)：女性部リース作り講習会
- 12月 4日(金)：経営個別相談会
- 12月10日～11日：青申記帳確認
- 1月 6日～8日：年末調整指導



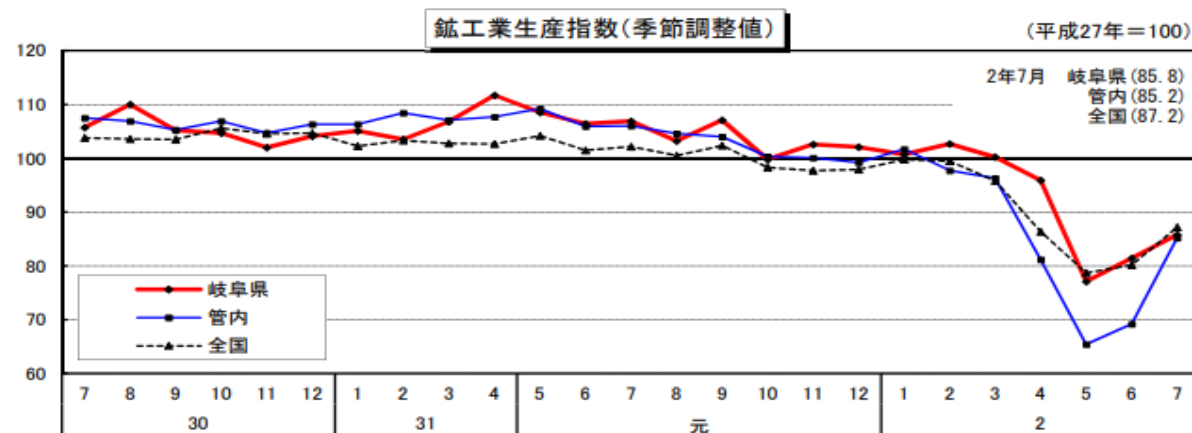
☆商工会員さんの事業所名、住所、代表者名などに変更があった場合はお早めにご連絡ください☆

経済レポート

『地域経済レポート』～岐阜県内経済情勢調査～

東海財務局岐阜財務事務所が発表した、10月の県内経済情勢としては「新型コロナウイルス感染症の影響により、一部に厳しい状況が残るものの、持ち直している」との判断になりました。ただし、今後の先行きについては、感染拡大の防止策を講じつつ、社会経済活動のレベルを引き上げていくなかで、各種政策の効果もあって、引き続き持ち直していくことが期待されるものの、感染症が地域経済に与える影響に十分注意する必要があります。

また、経済活動の指数として用いられる、岐阜県内の鉱工業生産指数(下図)の全体指数では「持ち直している」との判断となりました。業種別では、輸送機械は、自動車・自動車部品ともに持ち直している。汎用・生産用・業務用機械では、感染症の影響により、油圧機器は国内外の需要の減少から弱い動きがみられるほか、金属工作機械、給排水栓類は弱まっていることから、全体では弱い動きがみられる。電気機械では、電子回路基板を中心に持ち直している。プラスチック関連では、フィルムは国内外の需要が減少しているほか、容器、機械器具部品の需要が減少していることから、全体では弱い動きがみられる。金属製品では、ボルト・ナットは自動車向けを中心に増加しているとの発表でした。しかしながら、小規模企業の足元の景況感はそのような実感がないのが現状で、今後の感染状況の拡大による経済状況の変化には注意が必要です。



(資料)岐阜県、中部経済産業局、経済産業省
(注1)管内とは、愛知、岐阜、三重の3県
(注2)岐阜県の平成31年1月から3月は年間補正前の数値