



# かわら版 海津

\*かわら版海津は、事業主の責任において提供された求人情報や広告を掲載しているもので就職を仲介・あっせんするものではありません。応募・面接の際には、詳細を事業所にご確認ください。  
\*この情報紙の掲載申し込みは、海津市商工会へ TEL(0584)53-2111(代) FAX(0584)53-3023

私たちは、衣料品を通して  
地域社会に貢献していきます。



従業員募集



服部縫製株式会社

性別不問・年齢60歳まで  
要中型免許(AT限定不可)

岐阜県海津市海津町日原47番地 TEL 0584-53-2288

## スタッフ募集

- 生活支援員(パート) 1日4~5時間  
時給:970円
  - 送迎員(パート) 朝、夕2時間40分  
時給:1,200円
- ※詳しくは、担当者までご連絡ください。

社会福祉法人 岐阜県いちい会  
障害福祉サービス事業所 いちい荘  
海津市海津町福江552-1  
電話 090-5635-8885 担当/近藤

## 募集

- ①出荷業務・営業事務
- ②パソコンをさわるのが好きな方
- ③機械整備
- ④機械オペレーター



正社員採用制度有り。

勤務態度、意欲など、上長推薦を獲得できたら、最短、雇員(契約社員)勤務3ヶ月以上で、正社員転換申し込みができます。



30代~40代が活躍しています。

【勤務時間】8:30~16:55(日勤の場合)

休日 週休2日制  
ただし、月によっては土・祝日出勤もあり  
GW、年末年始、お盆休み 長期休暇あり

株式会社ナイガイテキスタイル

岐阜県海津市南濃町駒野778  
Tel 0584-55-0311 総務課 森

## パート募集 長く勤めてくださる方 歓迎

機械作業等軽作業  
(フォークリフト運転資格所有者優遇)

時間:要相談(3時間程度~)  
完全週休二日制  
試用期間あり

※詳細は面談の上、お気軽にお問い合わせください。

森紙業 海津市大和町129-2  
TEL 0584-53-1749



## 毎日、新鮮入荷!! 夏野菜苗



### スイカの苗

- ・タネなしスイカ 黒皮赤肉の中玉  
タネなし西瓜人気です!
- ・サマータイム 楕円型の赤肉中玉  
シャリ感があって美味しい!
- ・チャンピオン 中大玉でつくりやすい  
販売No.1品種

### その他の苗

- ・プリンスPF 赤肉メロンで大玉  
病気に強い!
- ・夏すずみ 病気や暑さに強く  
味のよいきゅうり
- ・ふわとろ長なす とうけるおいしさ!  
抜群の食味

### トマトの苗

- ・ホーム桃太郎 つくりやすさ抜群!  
大玉・完熟トマト
- ・レッドオーレ 中玉トマトの定番!
- ・甘っこ 甘さと酸味が美味しいミニトマト!

### 今まく種・イモなど

- ・トウモロコシ・いんげん・枝豆
- ・ささげ・大根・ほうれん草
- ・ごぼう・サトイモ・ショウガなど



種と苗・家庭園芸の店 **イケダのタネ** 海津市平田町三郷611-1  
TEL.0584-66-2233 (お千代保さん西) **水曜日定休**

## 清掃からゴミの処理 までの“便利屋さん”

収集・運搬・処理・処分引き受けます

家屋の解体・重量物の移設撤去もOK!

お電話でご相談下さい



- 業務用(飲食店等)・工場内外・引越ゴミ
- 家庭用(遺品整理)・不要な家財の処理

産業廃棄物処理業(名古屋・愛知・岐阜・三重県知事許可)

**サトマサ株式会社**

岐阜県海津市海津町札野434  
☎0584-53-3103

http://www.satomasa.co.jp mail:info@satomasa.co.jp

本社/津島市東柳原町1-26 ☎(0567)28-3103

## 室内リフォーム

- ・クロス貼り替え
- ・カーテン、カーペット
- ・ガラス飛散防止フィルム  
(防犯・防災)



※お気軽にお問い合わせください。

**鈴木インテリア**

(旧 鈴木家具店)  
海津市南濃町太田39 TEL (0584)56-1555

## 小規模企業共済制度

経営者ご自身の「現役引退後の生活資金」のことをお考えですか?

- 将来、「廃業」「役員退任」等が生じたときに共済金をお受け取りいただけます。
- 現役引退後の安心した生活設計が図れます。

★掛金は全額所得控除の対象になります。

(図は掛金月額3万円の場合)

共済制度の詳細内容は、パンフレット等を必ずご覧ください。



共済制度の申し込みは

**海津市商工会**

〒503-0654 岐阜県海津市海津町高須563-1  
TEL (0584)53-2111 FAX (0584)53-3023

働くみんなに、  
今こそ確かな安心を。

中退共済  
退職共済  
共済制度

- ◆掛金の一部を国が助成
- ◆掛金は全額非課税  
手数料も不要
- ◆外部独立型なので  
管理が簡単
- ◆パートさんの加入もOK



詳しくはホームページへ

中退共 検索

(独)勤労者退職金共済機構  
中小企業退職金共済事業本部  
TEL.03-6907-1234 FAX.03-5955-8211

## Rinnai カラッと解決

ガス衣類 乾燥機 **乾太くん**

- リビングガスショップ
- コスモ石油サービスステーション

有限会社 **山三商店**

海津町馬目92-1 ☎53-0065(代)

## 募集

自動車内装材等の不織布の製造・販売

●社員 機械オペレーター

※できればフォークリフト  
運転資格のある方



仕事内容など、詳細はお気軽にお電話ください。

**サンケミカル株式会社**

海津市南濃町津屋1511 TEL 0584-57-2814 担当:総務部

## 商工会の福祉共済のご案内

加入できる方:商工会の会員と家族・従業員とその家族

けがの補償 + 病気の補償 + がんの補償 + 生命の補償

けがの補償をメインに「病気」「がん」「生命」の補償を加えられます

●福祉共済「けがの補償」のメリット

メリット①  
年齢・性別・職種に関わらず掛金一律!

メリット②  
お仕事以外や海外のお怪我も安心!  
プライベートも含めた24時間補償!

メリット③  
65歳までにご加入いただくと、  
満74歳まで継続して補償!  
(シニア傷害プランに移行すると85歳まで継続できます)



お申込・お問い合わせは  
**海津市商工会**

TEL:0584-53-2111 FAX:0584-53-3023





情報 案内 PR

# かわら版海津

海津市商工会ホームページでは

商工会のお知らせのほか、  
岐阜県や海津市からのお知らせもご覧いただけます

海津市商工会ホームページ  
<https://www.gifushoko.or.jp/kaizu/>



海津市商工会 | 検索

\*かわら版海津は、事業主の責任において提供された求人情報や広告を掲載しているもので就職を仲介・あっせんするものではありません。応募・面接の際には、詳細を事業所にご確認ください。  
\*この情報紙の掲載申し込みは、海津市商工会へ TEL(0584) 53-2111(代) FAX(0584) 53-3023

## トイレのリフォーム

和式から洋式トイレに変えたい!!

毎日使うからこそ

段差を解消したり、手すりを取り付けたり

快適な場所にしたい!!

水回りのお困りごとはミズタニにおまかせください。  
お気軽にお電話またはメールでご相談ください。



見積無料



ガス・水道・リフォーム・住宅設備



海津市南濃町太田457-5 ☎(0584) 56-1521  
☎0120-152190 FAX(0584) 56-2382

## 縫製の内職さん募集!

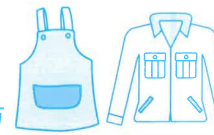
### 縫製する商品例

- ユニフォーム(衿パーツなどの部分縫い)
- ジャケット(衿やカフス、ポケットフラップなどの部分縫い)
- エプロン ●その他、簡単な布小物など

※まずはお気軽にお電話下さい!

<希望する方>

- ☆ミシンを持っている方
- ☆仕事として縫製の経験がある方
- ☆縫製をメインとしてお仕事をしたい方



株式会社 Farble (ファールブル)

海津市海津町鹿野85-2 ☎0584-53-2323  
ホームページ <https://www.farble.co.jp/index.html>

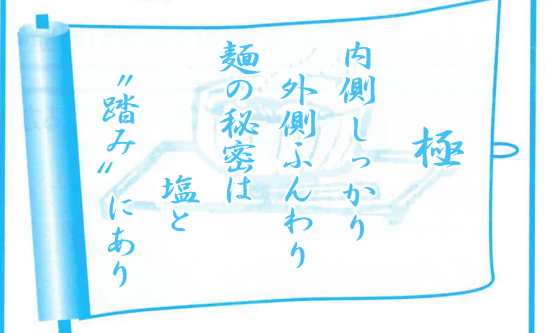
4/7(日)~13(土)

(定休日:9日※)

## みそかつ定食



通常1,200円を  
**1,100円**



お食事処 **きらら** 海津温泉西 ☎54-5120

## 内職さん募集

高年齢者大歓迎  
初心者でもごできます

●仕事内容 手縫いのロックミシン  
●納期 納期の指定はありません

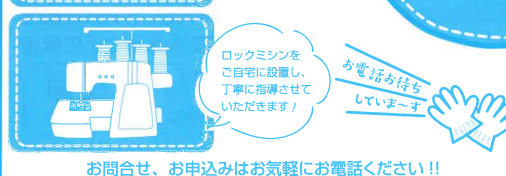
※ミシンの購入はお客様の負担となります

ご自宅で、両手をロックミシンで仕上げてください

ロックミシンをご自宅に設置し、丁寧に指導させていただきます

お電話お待ちしています

未経験者歓迎



お問合せ、お申込みはお気軽にお電話ください!!

**有限会社 コロナー**  
〒503-0205 岐阜県安八郡輪之内町下大樽12908-2  
Tel.0584-69-2283 営業時間/平日9:00~17:00  
担当/露田(むした)

## PayPay 使えます

### 4月中旬より野菜苗順次入荷します

野菜苗 (ナス、ピーマン、トマト etc) (1ヶ) **110円** (税込)

葉野菜苗 (サニーレタス、レタス など) (1ヶ) **65円** (税込)

石津駅前 **伊藤生花店**  
南濃町太田700 TEL&FAX 0584-56-1301

## 喫茶心寧

海津町馬目422-2番地 旧パワフル跡

### 毎日通いたくなる落ちつくカフェ

営業時間: 平日7時~16時 土・日・祝8時~16時

- えらべるモーニング
  - A厚切りトースト・サラダセット
  - Bおはぎセット
  - C玉子かけごはんセット
- えらべるランチ 850円~ (ドリンク付き)

▶パート募集中◀ 詳しくはお電話にて 土日入れる方歓迎!! TEL 51-3445

## 植栽緑化・造園・外構工事・剪定伐採

屋内外問わずサポートします!

<https://suisyouen.jp/>

☆アルバイト随時募集中! ☆  
未経験者でもやる気のある人大歓迎

すいしょうえん 海津市平田町 勝賀1485  
**(株)翠正園** ☎090-9196-4452 担当/中島

## 令和6年度雇用保険税率のご案内

◆令和6年4月1日から令和7年3月31日までの雇用保険税率は以下のとおりです。(令和5年度と同率です。)

負担者	① 労働者負担 (失業等給付・育児休業給付の保険料率のみ)	② 事業主負担	失業等給付・育児休業給付の保険料率	雇用保険二事業の保険料率	①+② 雇用保険料率
一般の事業	6/1,000	9.5/1,000	6/1,000	3.5/1,000	15.5/1,000
(令和5年度)	6/1,000	9.5/1,000	6/1,000	3.5/1,000	15.5/1,000
農林水産・※ 清酒製造の事業	7/1,000	10.5/1,000	7/1,000	3.5/1,000	17.5/1,000
(令和5年度)	7/1,000	10.5/1,000	7/1,000	3.5/1,000	17.5/1,000
建設の事業	7/1,000	11.5/1,000	7/1,000	4.5/1,000	18.5/1,000
(令和5年度)	7/1,000	11.5/1,000	7/1,000	4.5/1,000	18.5/1,000

(枠内の下段は令和5年4月~令和6年3月の雇用保険税率)  
詳しくは厚生労働省・都道府県労働局・ハローワークまで

## 【コーヒーチケット払い戻しのご案内】

当店で未使用のコーヒーチケットをお持ちのお客様への払い戻しにつきましては、お手数ですが、下記までご連絡くださいますようお願いいたします。

電話番号:080-3687-3520または070-1616-5146

お客様には大変ご迷惑をおかけいたしました。誠に申し訳ございません。ご不明な点がございましたら、上記電話番号までお気軽にお問合せください。

株式会社 cafe.kitchen Marin  
フジコーポレーション

海津市商工会員の皆様へ

日本政策金融公庫による事業資金及び事業承継の個別相談会のお知らせ

日時: 毎月第3水曜日 午前10時~正午  
※事前の予約が必要です。

会場: 海津市商工会館2階 会議室  
相談員: 日本政策金融公庫岐阜支店 国民生活事業 担当者  
※相談は1事業者30分程度。  
※都合により日時を変更する場合があります。

お問合せは 海津市商工会 TEL 53-2111

## 募集 アルバイト

高校生、大学生、主婦の方でも! [土・日・祝日できる方]

※勤務詳細は面接時にご説明・ご相談致します

平田町師川790-1 **カジュアル カフェ ラフェスタ**  
TEL66-3321

## 「かわら版海津」に広告を出しませんか?

※羽島市商工会議所・輪之内町商工会・養老町商工会・桑名三川商工会の会員様も会員価格でご利用できます  
※非会員の方もご利用できます

<定期的な発行> 毎月第1日曜日発行(原則として)  
イベントや繁忙期の前など計画的な利用が可能です

<海津市全域に約18,000枚> 海津市全域とその近郊の羽島市、輪之内町、養老町、多度町の一部に折り込みされます。

<低予算で広告> 1枠(5cm×7cm)の掲載料は右の表のとおりです(税込)

枠数	会員	非会員
1枠	7,000円	15,000円
2枠	13,000円	20,000円
3枠	18,000円	25,000円
4枠	22,000円	30,000円
6枠	33,000円	50,000円

お申込み・お問合せは **海津市商工会** ☎53-2111